

חלק א' – כללי

1. שמות בעלי חשבון + מס' ת.ז. או ח.פ.
2. פרטי חשבון (מס' בנק, סניף, חשבון)
3. שמות מורשים לפעול בחשבון/מיופיי כוח + מס' ת.ז.
4. סוג חשבון
5. מועד פתיחת החשבון
6. מעביר משכורת (כן/לא)

חלק ב' – יתרות ליום XX/XX/XX

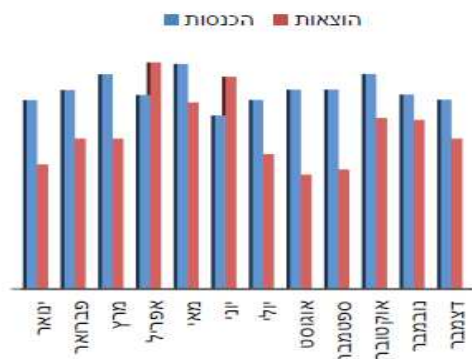
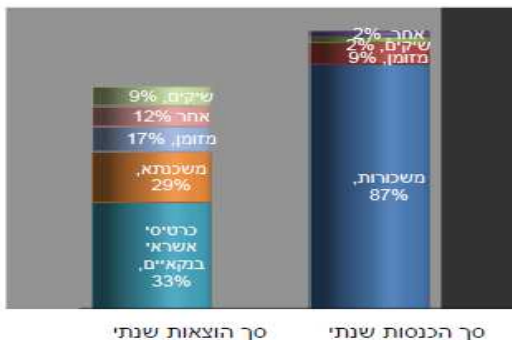
התחייבויות		נכסים	
<input type="text"/>		<input type="text"/>	יתרת עו"ש
<input type="text"/>	לדיוור אחרות	<input type="text"/>	פקדונות ותוכניות חסכון
<input type="text"/>	ערבות 1	<input type="text"/>	מניות
<input type="text"/>	ערבות 2	<input type="text"/>	אג"ח
<input type="text"/>		<input type="text"/>	מק"מ
<input type="text"/>		<input type="text"/>	אחרים
<input type="text"/>	התחייבויות אחרות	<input type="text"/>	נכסים אחרים
<input type="text"/>	סה"כ התחייבויות	<input type="text"/>	סה"כ נכסים

*שווי סך כמות ניירות הערך המוחזקים לפי שער הסגירה שנקבע ביום הנסחר האחרון של השנה.

חלק ג' - פעילות בחשבון

סך הכנסות/הוצאות מריבית	שיעור ריבית חודשית ממוצעת	יתרה חודשית ממוצעת (קרן בלבד)	עו"ש
<input type="text"/>	<input type="text"/>	<input type="text"/>	סך פקדונות/תוכניות חסכון
<input type="text"/>	<input type="text"/>	<input type="text"/>	סך הלוואות לדיוור
<input type="text"/>	<input type="text"/>	<input type="text"/>	סך הלוואות אחרות
<input type="text"/>	<input type="text"/>	<input type="text"/>	סך ערבויות
<input type="text"/>	<input type="text"/>	<input type="text"/>	נכסים/התחייבויות אחרות
רווח/הפסד*	יתרה חודשית ממוצעת	יתרה חודשית ממוצעת	תיק נ"ע

* כתוצאה ממכירות בפועל, כולל תקבולים מדיבינדו וריבית, לפני תשלומי עמלות וניכויי מס. סיכום אריתמטי לאורך השנה.



2. פיקדונות ותוכניות חשכון

מספר פיקדון	סכום הקרן במועד ההפקדה	מועד הפקדת הפיקדון	תחנת יציאה קרובה	מועד מירעון	מטבע	הצמדה	סוג ריבית	אופן חישוב ריבית	שיעור ריבית מתואמת ⁴	שיעור ריבית נומינלית ³	יתרה ליום XX/XX/XX

יכולל קרן, ריבית והצמדה

3. הלוואות

מספר הלוואה	סכום הקרן במועד ההלוואה	מועד העמדת ההלוואה	מועד שינוי ריבית קרוב	מועד מירעון	מטבע	הצמדה	סוג ריבית	אופן חישוב ריבית	שיעור ריבית נומינלית ³	שיעור ריבית מתואמת ⁴	יתרה ליום XX/XX/XX

יכולל קרן, ריבית, הצמדה ותשלומים ללווים

הלוואות לדיור

מספר הלוואה	סכום הקרן במועד ההלוואה	מועד העמדת ההלוואה	מועד שינוי ריבית קרוב	מועד מירעון	מטבע	הצמדה	סוג ריבית	אופן חישוב ריבית	שיעור ריבית נומינלית ³	שיעור ריבית מתואמת ⁴	יתרה ליום XX/XX/XX

יכולל קרן, ריבית, הצמדה ותשלומים ללווים

4. עמלות

עמלות עובר ושב	סוג עמלה	מס' פעולות שבוצעו / סכום עסקה	גובה העמלה (סכום/ שיעור)	סכום ששולם בגין העמלה

5. נתוני עו"ש נוספים

ריבית על יתרות זכות בחשבון

סוג ריבית	עד סכום	שיעור ריבית נומינלית ³	שיעור ריבית מתואמת ⁴
זכות			

ריבית על מסגרת אשראי בחשבון

סוג מסגרת	מסכום	עד סכום	שיעור ריבית נומינלית ³	שיעור ריבית מתואמת ⁴
חובה-קו				
אשראי 1				
חובה-קו				
אשראי 2				

ריבית על מסגרת אשראי בכרטיס אשראי בנקאי

סוג מסגרת	עד סכום	שיעור ריבית נומינלית ³	שיעור ריבית מתואמת ⁴
מסגרת 1			
מסגרת 2			

חלק ד' – דירוג אשראי

דירוג האשראי	
המדגך בו הבנק עושה שימוש	

הערות

- כל הנתונים הינם לפני ניכוי מס.
- האמור בדוח אינו כולל פעילות בכרטיסי חיוב שאינם בנקאיים.
- ריבית נומינלית – הריבית הנקובה במסמכי העסקה.
- ריבית מתואמת – שיעור הריבית המתקבל על ידי ייחוס שיעור ריבית לתקופה של שנה, המבוסס על חישוב של 365 ימים בשנה, בהתחשב במרכיב של ריבית דריבית אם תשלום הריבית נעשה תקופתית.

למידע נוסף היכנסו לדוח תקופתי מפורט, דרך חשבונכם באתר האינטרנט שלנו בכתובת _____ או פנו למוקד הטלפוני



להסבר אודות הטופס סרקו את הברקוד או היכנסו לאתר בנק ישראל בכתובת _____